

Zürich, 12. November 2025
Ad hoc-Mitteilung gemäss Art. 53 KR

Swiss Life wächst in den ersten neun Monaten 2025 weiter

- **Fee-Erträge: CHF 1,91 Milliarden (+3% in lokaler Währung)**
- **Prämieinnahmen: CHF 16,3 Milliarden (+3% in lokaler Währung)**
- **Direkte Anlageerträge: CHF 3,13 Milliarden (Vorjahresperiode: CHF 3,08 Milliarden)**
- **TPAM: Nettoneugeldzuflüsse: CHF 15,0 Milliarden; verwaltete Vermögen: CHF 142 Milliarden (30. September 2025)**
- **SST-Quote per 30. September 2025: rund 205% (31. Dezember 2024: 201%)**

«Wir haben in den ersten drei Quartalen 2025 unsere positive Entwicklung fortgesetzt und sowohl das Versicherungs- als auch das Fee-Geschäft ausgebaut», sagt Matthias Aellig, Group CEO von Swiss Life. «Zudem konnten wir im TPAM-Geschäft substanzielle Nettoneugeldzuflüsse erzielen und unsere Solvenz ist unverändert stark. Damit sind wir gut unterwegs und bei der Umsetzung unseres Unternehmensprogramms «Swiss Life 2027» auf Kurs.»

Swiss Life konnte das Fee-Geschäft in den ersten neun Monaten 2025 weiter ausbauen und erzielte Fee-Erträge von insgesamt CHF 1,91 Milliarden (Vorjahresperiode: CHF 1,88 Milliarden). Das Wachstum von 3% in lokaler Währung ist auf eigene und fremde Produkte und Dienstleistungen, auf die eigenen Beraterkanäle und auf Swiss Life Asset Managers zurückzuführen. Die Prämieinnahmen stiegen in lokaler Währung um 3% auf CHF 16,3 Milliarden (Vorjahresperiode: CHF 15,9 Milliarden), wozu alle Versicherungssegmente positiv beitrugen.

Im Heimmarkt **Schweiz** erzielte Swiss Life Prämieinnahmen von CHF 8,2 Milliarden, was einer Zunahme von 2% entspricht. Die im teilautonomen Geschäft verwalteten Vermögen betragen per Ende September 2025 CHF 8,1 Milliarden (31. Dezember 2024: CHF 7,8 Milliarden). Die Fee-Erträge erhöhten sich um 5% auf CHF 265 Millionen. In **Frankreich** konnten die Prämieinnahmen um 4% auf EUR 5,9 Milliarden gesteigert werden. Im Lebengeschäft stiegen die Prämien um 6%, wobei der Anteil anteilgebundener Lösungen weiterhin hoch war (66%). Die Fee-Erträge erhöhten sich um 5% auf EUR 439 Millionen. In **Deutschland** beliefen sich die

Prämieneinnahmen auf EUR 1,1 Milliarden, ein Anstieg von 2%. Die Fee-Erträge erhöhten sich um 5% auf EUR 634 Millionen. In der Markteinheit **International** konnten die Prämieneinnahmen um 8% auf EUR 1,6 Milliarden gesteigert werden. Die Fee-Erträge beliefen sich auf EUR 282 Millionen (–1%).

Swiss Life Asset Managers konnte die Nettoneugeldzuflüsse im TPAM-Geschäft in den ersten neun Monaten auf CHF 15,0 Milliarden steigern (Vorjahresperiode: CHF 3,4 Milliarden), vorwiegend aufgrund von Zuflüssen in Wertschriften. Die im TPAM-Geschäft verwalteten Vermögen beliefen sich per Ende September 2025 auf CHF 142 Milliarden (31. Dezember 2024: CHF 125 Milliarden). Swiss Life Asset Managers erwirtschaftete Fee-Erträge von CHF 719 Millionen (Vorjahresperiode: CHF 699 Millionen). TPAM leistete dazu einen Beitrag von CHF 455 Millionen, ein Anstieg von 4%.

Swiss Life verzeichnete in den ersten neun Monaten 2025 direkte Anlageerträge in der Höhe von CHF 3,13 Milliarden (Vorjahresperiode: CHF 3,08 Milliarden). Die nicht annualisierte direkte Anlagerendite lag bei 2,2% (Vorjahresperiode: 2,2%). Per 30. September 2025 geht Swiss Life von einer SST-Quote von rund 205% aus. Damit liegt die Solvenzquote oberhalb der strategischen Ambition von 140 bis 190%. Das bis Ende Mai 2026 laufende Aktienrückkaufprogramm in der Höhe von CHF 750 Millionen verläuft nach Plan.

Telefonkonferenz für Analysten und Investoren

Heute um 9 Uhr (MEZ) findet für Finanzanalysten und Investoren eine Telefonkonferenz mit Matthias Aellig, Group CEO, und Marco Gerussi, Group CFO, in englischer Sprache statt. Zudem steht auf der Website ein [Audio-Webcast](#) zur Verfügung. Sämtliche Unterlagen zum Abschluss finden Sie online unter www.swisslife.com.

Einwahlnummer Europa: +41 (0) 58 310 50 00

Einwahlnummer UK: +44 (0) 207 107 06 13

Einwahlnummer USA: +1 (1) 631 570 56 13

Kennzahlen per 30.09.2025

	9M 2025	9M 2024	Veränderung (in Prozent)	Veränderung (in lokaler Währung)
Basis IFRS, ungeprüft				
Total¹ (Mio. CHF)				
- Verbuchte Bruttoprämien, Policengebühren und erhaltene Einlagen	16 266	15 878	+2%	+3%
- Fee-Erträge	1 910	1 877	+2%	+3%

Zu den Geschäftseinheiten				
	9M 2025	9M 2024	Veränderung (in Prozent)	Veränderung (in lokaler Währung)
Schweiz (Mio. CHF)				
- Verbuchte Bruttoprämien, Policengebühren und erhaltene Einlagen	8 199	8 039	+2%	-
- Fee-Erträge	265	252	+5%	-
Frankreich (Mio. EUR)				
- Verbuchte Bruttoprämien, Policengebühren und erhaltene Einlagen	5 894	5 644	+4%	-
- Fee-Erträge	439	416	+5%	-
Deutschland (Mio. EUR)				
- Verbuchte Bruttoprämien, Policengebühren und erhaltene Einlagen	1 115	1 089	+2%	-
- Fee-Erträge	634	602	+5%	-
International (Mio. EUR)				
- Verbuchte Bruttoprämien, Policengebühren und erhaltene Einlagen	1 612	1 492	+8%	-
- Fee-Erträge	282	283	-1%	-
Asset Managers (Mio. CHF)				
- Fee-Erträge;	719	699	+3%	-
davon TPAM	455	436	+4%	-
- Nettoneugelder TPAM	15 028	3 389	+343%	-
- Verwaltete Vermögen TPAM	141 723	124 688 ²	+14%	-

¹ Verbuchte Bruttoprämien, Policengebühren und erhaltene Einlagen: Total einschliesslich Intersegment-Eliminationen von CHF –49 Mio. in 9M 2025 und CHF –45 Mio. in 9M 2024; Fee-Erträge: Total einschliesslich Segment Other und Intersegment-Eliminationen von CHF –349 Mio. in 9M 2025 und CHF –322 Mio. in 9M 2024

² Per 31. Dezember 2024

Auskunft

Media Relations

Telefon +41 43 284 77 77
media.relations@swisslife.ch

Investor Relations

Telefon +41 43 284 52 76
investor.relations@swisslife.ch

www.swisslife.com

Folgen Sie uns auf LinkedIn

[Swiss Life Group](#)

Weitere Informationen

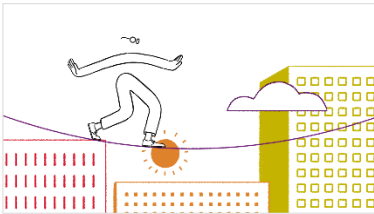
Alle unsere Medienmitteilungen finden Sie unter swisslife.com/medienmitteilungen

Swiss Life-Gruppe

Die Swiss Life-Gruppe ist ein führender europäischer Anbieter von umfassenden Vorsorge- und Finanzlösungen. In den Kernmärkten Schweiz, Frankreich und Deutschland bietet Swiss Life über eigene Agenten sowie Vertriebspartner wie Makler und Banken ihren Privat- und Firmenkunden eine umfassende und individuelle Beratung sowie eine breite Auswahl an eigenen und Partnerprodukten an.

Die Beraterinnen und Berater von Swiss Life Select, Tecis, Horbach, Proventus und Chase de Vere vermitteln ihren Kundinnen und Kunden auch passende Produkte von Partnerunternehmen. Swiss Life Asset Managers öffnet institutionellen und privaten Anlegern den Zugang zu Anlage- und Vermögensverwaltungslösungen. Swiss Life unterstützt multinationale Unternehmen mit Personalvorsorgelösungen und vermögende Privatkunden mit strukturierten Vorsorgeprodukten.

Die Swiss Life Holding AG mit Sitz in Zürich geht auf die 1857 gegründete Schweizerische Rentenanstalt zurück. Die Aktie der Swiss Life Holding AG ist an der SIX Swiss Exchange kotiert (SLHN). Zur Swiss Life-Gruppe gehören auch verschiedene Tochtergesellschaften. Die Gruppe beschäftigt rund 11 000 Mitarbeitende und verfügt über ein Vertriebsnetz mit rund 17 000 Beraterinnen und Beratern.



[Unternehmensfilm von Swiss Life](#)

Vorbehalt bei Zukunftsaussagen

Diese Publikation enthält spezifische in die Zukunft gerichtete Aussagen, wie etwa Aussagen, die die Begriffe «glauben», «voraussetzen», «erwarten» oder ähnliche Begriffe enthalten. Solche in die Zukunft gerichtete Aussagen können naturgemäss mit bekannten und unbekanntem Risiken, Unsicherheiten und weiteren wichtigen Faktoren verbunden sein. Diese können dazu führen, dass die Ergebnisse, Entwicklungen und Erwartungen von Swiss Life deutlich von denjenigen abweichen, die explizit oder implizit in den vorliegenden, zukunftsgerichteten Aussagen beschrieben werden. Angesichts dieser Ungewissheiten wird der Leser darauf hingewiesen, dass es sich bei diesen Aussagen lediglich um Prognosen handelt, die nicht überbewertet werden sollten. Weder Swiss Life noch ihre Verwaltungsräte, Geschäftsführer, Führungskräfte, Mitarbeitenden oder externen Berater oder andere Personen, die mit Swiss Life verbunden sind oder in einem anderweitigen Verhältnis zu ihr stehen, geben ausdrückliche oder implizite Zusicherungen oder Gewährleistungen bezüglich der Richtigkeit oder Vollständigkeit der in dieser Publikation enthaltenen Angaben. Swiss Life und die genannten Personen haften in keinem Fall für Verluste, die sich direkt oder indirekt aus der Weiterverwendung der vorliegenden Angaben ergeben. Ausserdem ist Swiss Life nicht verpflichtet, diese in die Zukunft gerichteten Aussagen zu aktualisieren oder zu verändern oder sie an neue Informationen, zukünftige Ereignisse, Entwicklungen oder Ähnliches anzupassen.