

Zurigo, 12 novembre 2025

Comunicato ad hoc ai sensi dell'art. 53 del regolamento di quotazione

## Swiss Life continua a crescere nei primi nove mesi del 2025

- **Proventi da tasse e commissioni: 1,91 miliardi di franchi (+3% in valuta locale)**
- **Premi incassati: 16,3 miliardi di franchi (+3% in valuta locale)**
- **Proventi diretti da investimenti: 3,13 miliardi di franchi (medesimo periodo dell'anno precedente: 3,08 miliardi di franchi)**
- **TPAM: afflusso di nuovi capitali netti: 15,0 miliardi di franchi; attività in gestione: 142 miliardi di franchi (30 settembre 2025)**
- **Quoziente SST al 30 settembre 2025: circa 205% (31 dicembre 2024: 201%)**

«Nei primi tre trimestri del 2025 abbiamo continuato a registrare uno sviluppo positivo, incrementando sia l'attività assicurativa, sia le operazioni che generano tasse e commissioni», afferma Matthias Aellig, Group CEO di Swiss Life. «Inoltre, abbiamo conseguito un afflusso sostanziale di nuovi capitali netti negli affari TPAM e la nostra solvibilità rimane solida. Stiamo quindi compiendo buoni progressi e siamo sulla buona strada verso la realizzazione del nostro programma aziendale "Swiss Life 2027"».

Nei primi nove mesi del 2025 Swiss Life ha aumentato ulteriormente le operazioni che generano tasse e commissioni, realizzando complessivamente proventi da tasse e commissioni per 1,91 miliardi di franchi (medesimo periodo dell'anno precedente: 1,88 miliardi di franchi). La crescita del 3% in valuta locale è riconducibile ai prodotti e servizi propri e di terzi, ai propri canali di consulenti e a Swiss Life Asset Managers. I premi incassati sono aumentati del 3% in valuta locale, attestandosi a 16,3 miliardi di franchi (medesimo periodo dell'anno precedente: 15,9 miliardi di franchi), con contributi positivi da tutti i settori assicurativi.

Sul suo mercato d'origine, la **Svizzera**, Swiss Life ha incassato premi pari a 8,2 miliardi di franchi, per un incremento del 2%. Le attività in gestione negli affari semiautonomi a fine settembre 2025 si sono attestate a 8,1 miliardi di franchi (31 dicembre 2024: 7,8 miliardi di franchi). I proventi da tasse e commissioni sono lievitati del 5%, raggiungendo quota 265 milioni di franchi. In **Francia** i premi incassati sono aumentati del 4%, attestandosi a 5,9 miliardi di euro. Nel ramo Vita i premi

incassati sono saliti del 6%, con una quota di soluzioni vincolate a partecipazioni tuttora elevata (66%). I proventi da tasse e commissioni sono aumentati del 5%, collocandosi a 439 milioni di euro. In **Germania** i premi si sono attestati a 1,1 miliardi di euro, per un incremento del 2%. I proventi da tasse e commissioni sono lievitati del 5% raggiungendo quota 634 milioni di euro. Nell'unità di mercato **International**, i premi incassati sono aumentati dell'8%, collocandosi a 1,6 miliardi di euro. I proventi da tasse e commissioni si sono attestati a 282 milioni di euro (-1%).

**Swiss Life Asset Managers** ha incrementato i nuovi capitali netti negli affari TPAM portandoli a 15,0 miliardi di franchi nei primi nove mesi (medesimo periodo dell'anno precedente: 3,4 miliardi di franchi), una crescita trainata principalmente dagli afflussi in titoli. Le attività in gestione negli affari TPAM a fine settembre 2025 sono ammontate a 142 miliardi di franchi (31 dicembre 2024: 125 miliardi di franchi). Swiss Life Asset Managers ha conseguito proventi da tasse e commissioni per 719 milioni di franchi (medesimo periodo dell'anno precedente: 699 milioni di franchi). TPAM vi ha contribuito per un ammontare di 455 milioni di franchi, un aumento del 4%.

Nei primi nove mesi del 2025 Swiss Life ha realizzato proventi diretti da investimenti per 3,13 miliardi di franchi (medesimo periodo dell'anno precedente: 3,08 miliardi di franchi). Il rendimento d'investimento diretto non annualizzato si è attestato al 2,2% (medesimo periodo dell'anno precedente: 2,2%). Al 30 settembre 2025 Swiss Life prevede un quoziente SST pari al 205% circa. Pertanto, la quota di solvibilità si colloca al di sopra dell'ambizione strategica compresa fra il 140 e il 190%. L'attuale programma di riscatto delle azioni per un ammontare di 750 milioni di franchi procede come previsto e durerà fino a fine maggio 2026.

### **Conferenza telefonica per analisti e investitori**

Oggi alle ore 09.00 (CET) avrà luogo la conferenza telefonica in lingua inglese per analisti finanziari e investitori con Matthias Aellig, Group CEO, e Marco Gerussi, Group CFO. Dal sito web l'evento può essere seguito anche tramite [audio webcast](#). Tutta la documentazione sul bilancio è reperibile online al sito [www.swisslife.com](http://www.swisslife.com).

Numero di accesso Europa: +41 (0) 58 310 50 00

Numero di accesso Regno Unito: +44 (0) 207 107 06 13

Numero di accesso Stati Uniti: +1 (1) 631 570 56 13

## Cifre salienti al 30 settembre 2025

Base IFRS, cifre non verificate	9 mesi 2025	9 mesi 2024	Variazione (in percentuale)	Variazione (in valuta locale)
<b>Totale<sup>1</sup> (in milioni di CHF)</b>				
- Premi lordi contabilizzati, commissioni su polizze e depositi ricevuti	<b>16 266</b>	15 878	+2%	+3%
- Proventi da tasse e commissioni	<b>1 910</b>	1 877	+2%	+3%
Per unità di affari				
<b>Svizzera (in milioni di CHF)</b>				
- Premi lordi contabilizzati, commissioni su polizze e depositi ricevuti	<b>8 199</b>	8 039	+2%	-
- Proventi da tasse e commissioni	<b>265</b>	252	+5%	-
<b>Francia (in milioni di EUR)</b>				
- Premi lordi contabilizzati, commissioni su polizze e depositi ricevuti	<b>5 894</b>	5 644	+4%	-
- Proventi da tasse e commissioni	<b>439</b>	416	+5%	-
<b>Germania (in milioni di EUR)</b>				
- Premi lordi contabilizzati, commissioni su polizze e depositi ricevuti	<b>1 115</b>	1 089	+2%	-
- Proventi da tasse e commissioni	<b>634</b>	602	+5%	-
<b>International (in milioni di EUR)</b>				
- Premi lordi contabilizzati, commissioni su polizze e depositi ricevuti	<b>1 612</b>	1 492	+8%	-
- Proventi da tasse e commissioni	<b>282</b>	283	-1%	-
<b>Asset Managers (in milioni di CHF)</b>				
- Proventi da tasse e commissioni; di cui TPAM	<b>719</b> <b>455</b>	699 436	+3% +4%	- -
- Nuovi capitali netti TPAM	<b>15 028</b>	3 389	+343%	-
- Attività in gestione TPAM	<b>141 723</b>	124 688 <sup>2</sup>	+14%	-

<sup>1</sup> Premi lordi contabilizzati, commissioni su polizze e depositi ricevuti: totale, incluse eliminazioni intersettoriali di -49 milioni di franchi nei primi nove mesi del 2025 e di -45 milioni di franchi nei primi nove mesi del 2024; proventi da tasse e commissioni: totale, incluso il settore Altri ed eliminazioni intersettoriali di -349 milioni di franchi nei primi nove mesi del 2025 e di -322 milioni di franchi nei primi nove mesi del 2024.

<sup>2</sup> Al 31 dicembre 2024

## Informazioni

### Media Relations

Telefono +41 43 284 77 77  
media.relations@swisslife.ch

### Investor Relations

Telefono +41 43 284 52 76  
investor.relations@swisslife.ch

[www.swisslife.com](http://www.swisslife.com)

## Seguiteci su LinkedIn

[Swiss Life Group](#)

## Ulteriori informazioni

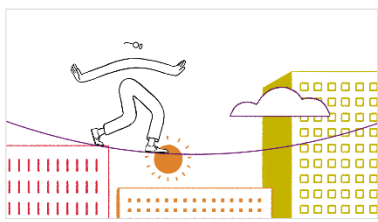
Trovate tutti i comunicati stampa all'indirizzo [swisslife.ch/comunicatistampa](https://www.swisslife.ch/comunicatistampa)

## Gruppo Swiss Life

Il gruppo Swiss Life è un primario offerente di soluzioni previdenziali e finanziarie globali a livello europeo. Nei mercati principali Svizzera, Francia e Germania, Swiss Life, tramite i propri agenti nonché vari partner di vendita (broker e banche), offre alla sua clientela privata e aziendale una consulenza completa e individuale e un'ampia gamma di prodotti propri e di partner.

Le e i consulenti di Swiss Life Select, tecis, Horbach, Proventus e Chase de Vere propongono alle proprie e ai propri clienti anche prodotti adatti di società partner. Swiss Life Asset Managers offre a investitori istituzionali e privati accesso a soluzioni d'investimento e di gestione patrimoniale. Swiss Life assiste sia gruppi multinazionali, con soluzioni di previdenza a favore del personale, sia clienti privati benestanti, con prodotti di previdenza strutturati.

Swiss Life Holding SA, con sede a Zurigo, trae le sue origini dalla Società svizzera di Assicurazioni generali sulla vita dell'uomo fondata nel 1857. L'azione di Swiss Life Holding SA è quotata allo SIX Swiss Exchange (SLHN). Fanno parte del gruppo Swiss Life anche diverse controllate. Il gruppo dà lavoro a circa 11 000 collaboratori e dispone di una rete di vendita di circa 17 000 consulenti.



[Filmato su Swiss Life](#)

### Cautionary statement regarding forward-looking information

This publication contains specific forward-looking statements, e.g. statements including terms like “believe”, “assume”, “expect” or similar expressions. Such forward-looking statements, by their nature, are subject to known and unknown risks, uncertainties and other important factors. These may result in a substantial divergence between the actual results, developments and expectations of Swiss Life and those explicitly or implicitly described in these forward-looking statements. Given these uncertainties, the reader is reminded that these statements are merely projections and should not be overvalued. Neither Swiss Life nor its Members of the Board of Directors, executive managers, managers, employees or external advisors nor any other person associated with Swiss Life or with any other relationship to the company makes any express or implied representation or warranty as to the correctness or completeness of the information contained in this publication. Swiss Life and the abovementioned persons shall not be liable under any circumstances for any direct or indirect loss resulting from the use of this information. Furthermore, Swiss Life undertakes no obligation to publicly update or change any of these forward-looking statements, or to adjust them to reflect new information, future events, developments or similar.