

Zürich, 11. August 2022

Eveline Kobler wird per 1. Februar 2023 neue Leiterin Group Communications

Eveline Kobler (45), Leiterin Wirtschaft von Radio SRF, wird per 1. Februar 2023 neue Leiterin Group Communications der Swiss Life-Gruppe.

Eveline Kobler hat an der Universität St. Gallen Staatswissenschaften studiert. Sie war von 2003 bis 2007 als Wirtschaftsredaktorin bei AWP Finanznachrichten tätig und wechselte 2007 zu Radio SRF, wo sie 2011 zur stellvertretenden Leiterin der Wirtschaftsredaktion ernannt wurde. Seit 2016 hat sie die Leitung der Wirtschaftsredaktion Radio SRF inne. Zu ihren Schwerpunktthemen gehören die Finanzmärkte, die Geldpolitik und der Schweizer Finanzplatz. Seit 2011 ist sie zudem Teil des Moderationsteams der Interviewsendung «Samstagsrundschau» von Radio SRF.

«Ich freue mich ausserordentlich, dass Eveline Kobler unser Führungsteam ergänzen wird und wir mit ihr eine Persönlichkeit für diese Schlüsselfunktion gewonnen haben, die mit der Schweizer Finanzindustrie bestens vertraut ist und über viel Gestaltungskraft verfügt», sagt Patrick Frost, CEO der Swiss Life-Gruppe.

Eveline Kobler folgt auf Christian Pfister, der sich – [wie im März 2022 angekündigt](#) – entschieden hat, beruflich ein neues Kapitel aufzuschlagen.

Auskunft

Media Relations

Telefon +41 43 284 77 77
media.relations@swisslife.ch

Investor Relations

Telefon +41 43 284 52 76
investor.relations@swisslife.ch

www.swisslife.com

Folgen Sie uns auf Twitter

[@swisslife_group](https://twitter.com/swisslife_group)

Weitere Informationen

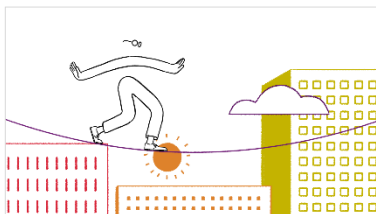
Alle unsere Medienmitteilungen finden Sie unter swisslife.com/medienmitteilungen

Swiss Life

Die Swiss Life-Gruppe ist ein führender europäischer Anbieter von umfassenden Vorsorge- und Finanzlösungen. In den Kernmärkten Schweiz, Frankreich und Deutschland bietet Swiss Life über eigene Agenten sowie Vertriebspartner wie Makler und Banken ihren Privat- und Firmenkunden eine umfassende und individuelle Beratung sowie eine breite Auswahl an eigenen und Partnerprodukten an.

Die Beraterinnen und Berater von Swiss Life Select, Tecis, Horbach, Proventus, Fincentrum und Chase de Vere wählen anhand des Best-Select-Ansatzes die für ihre Kunden passenden Produkte am Markt aus. Swiss Life Asset Managers öffnet institutionellen und privaten Anlegern den Zugang zu Anlage- und Vermögensverwaltungslösungen. Swiss Life unterstützt multinationale Unternehmen mit Personalvorsorgelösungen und vermögende Privatkunden mit strukturierten Vorsorgeprodukten.

Die Swiss Life Holding AG mit Sitz in Zürich geht auf die 1857 gegründete Schweizerische Rentenanstalt zurück. Die Aktie der Swiss Life Holding AG ist an der SIX Swiss Exchange kotiert (SLHN). Zur Swiss Life-Gruppe gehören auch verschiedene Tochtergesellschaften. Die Gruppe beschäftigt rund 10 000 Mitarbeitende und verfügt über ein Vertriebsnetz mit über 17 000 Beraterinnen und Beratern.



[Unternehmensfilm von Swiss Life](#)

Vorbehalt bei Zukunftsaussagen

Diese Publikation enthält spezifische in die Zukunft gerichtete Aussagen, wie etwa Aussagen, die die Begriffe «glauben», «voraussetzen», «erwarten» oder ähnliche Begriffe enthalten. Solche in die Zukunft gerichtete Aussagen können naturgemäss mit bekannten und unbekannten Risiken, Unsicherheiten und weiteren wichtigen Faktoren verbunden sein. Diese können dazu führen, dass die Ergebnisse, Entwicklungen und Erwartungen von Swiss Life deutlich von denjenigen abweichen, die explizit oder implizit in den vorliegenden, zukunftsgerichteten Aussagen beschrieben werden. Angesichts dieser Ungewissheiten wird der Leser darauf hingewiesen, dass es sich bei diesen Aussagen lediglich um Prognosen handelt, die nicht überbewertet werden sollten. Weder Swiss Life noch ihre Verwaltungsräte, Geschäftsführer, Führungskräfte, Mitarbeitenden oder externen Berater oder andere Personen, die mit Swiss Life verbunden sind oder in einem anderweitigen Verhältnis zu ihr stehen, geben ausdrückliche oder implizite Zusicherungen oder Gewährleistungen bezüglich der Richtigkeit oder Vollständigkeit der in dieser Publikation enthaltenen Angaben. Swiss Life und die genannten Personen haften in keinem Fall für Verluste, die sich direkt oder indirekt aus der Weiterverwendung der vorliegenden Angaben ergeben. Ausserdem ist Swiss Life nicht verpflichtet, diese in die Zukunft gerichteten Aussagen zu aktualisieren oder zu verändern oder sie an neue Informationen, zukünftige Ereignisse, Entwicklungen oder Ähnliches anzupassen.