

Zürich, 29. Januar 2026
Ad hoc-Mitteilung gemäss Art. 53 KR

Rücktritt von Philomena Colatrella aus dem Verwaltungsrat von Swiss Life

Philomena Colatrella hat sich entschieden, als Verwaltungsrätin von Swiss Life per sofort zurückzutreten und im Frühjahr 2026 ein neues Mandat in der Versicherungswirtschaft anzunehmen.

Philomena Colatrella (1968) gehörte dem Verwaltungsrat von Swiss Life seit 2023 an. Verwaltungsratspräsident Rolf Dörig: «Philomena Colatrella hat sich mit grossem Engagement und viel Fachwissen in unserem Verwaltungsrat eingebracht. Wir respektieren ihren Entscheid und danken Philomena Colatrella herzlich für ihren Beitrag zugunsten unseres Unternehmens. Für die Zukunft wünschen wir ihr alles Gute und viel Erfolg.»

Wie bereits im Dezember 2025 kommuniziert, schlägt der Verwaltungsrat von Swiss Life der Generalversammlung 2026 Luisa Delgado und Patrick Frost zur Zuwahl in den Verwaltungsrat vor.

Auskunft

Media Relations

Telefon +41 43 284 77 77
media.relations@swisslife.ch

Investor Relations

Telefon +41 43 284 52 76
investor.relations@swisslife.ch

www.swisslife.com

Folgen Sie uns auf LinkedIn

[Swiss Life Group](#)

Weitere Informationen

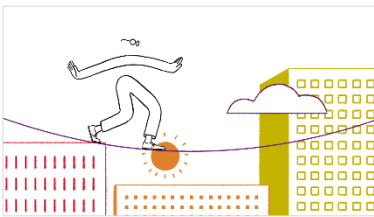
Alle unsere Medienmitteilungen finden Sie unter swisslife.com/medienmitteilungen

Swiss Life-Gruppe

Die Swiss Life-Gruppe ist ein führender europäischer Anbieter von umfassenden Vorsorge- und Finanzlösungen. In den Kernmärkten Schweiz, Frankreich und Deutschland bietet Swiss Life über eigene Agenten sowie Vertriebspartner wie Makler und Banken ihren Privat- und Firmenkunden eine umfassende und individuelle Beratung sowie eine breite Auswahl an eigenen und Partnerprodukten an.

Die Beraterinnen und Berater von Swiss Life Select, Tecis, Horbach, Proventus und Chase de Vere vermitteln ihren Kundinnen und Kunden auch passende Produkte von Partnerunternehmen. Swiss Life Asset Managers öffnet institutionellen und privaten Anlegern den Zugang zu Anlage- und Vermögensverwaltungslösungen. Swiss Life unterstützt multinationale Unternehmen mit Personalvorsorgelösungen und vermögende Privatkunden mit strukturierten Vorsorgeprodukten.

Die Swiss Life Holding AG mit Sitz in Zürich geht auf die 1857 gegründete Schweizerische Rentenanstalt zurück. Die Aktie der Swiss Life Holding AG ist an der SIX Swiss Exchange kotiert (SLHN). Zur Swiss Life-Gruppe gehören auch verschiedene Tochtergesellschaften. Die Gruppe beschäftigt rund 11 000 Mitarbeitende und verfügt über ein Vertriebsnetz mit rund 17 000 Beraterinnen und Beratern.



[Unternehmensfilm von Swiss Life](#)

Vorbehalt bei Zukunftsaussagen

Diese Publikation enthält spezifische in die Zukunft gerichtete Aussagen, wie etwa Aussagen, die die Begriffe «glauben», «voraussetzen», «erwarten» oder ähnliche Begriffe enthalten. Solche in die Zukunft gerichtete Aussagen können naturgemäss mit bekannten und unbekannten Risiken, Unsicherheiten und weiteren wichtigen Faktoren verbunden sein. Diese können dazu führen, dass die Ergebnisse, Entwicklungen und Erwartungen von Swiss Life deutlich von denjenigen abweichen, die explizit oder implizit in den vorliegenden, zukunftsgerichteten Aussagen beschrieben werden. Angesichts dieser Ungewissheiten wird der Leser darauf hingewiesen, dass es sich bei diesen Aussagen lediglich um Prognosen handelt, die nicht überbewertet werden sollten. Weder Swiss Life noch ihre Verwaltungsräte, Geschäftsführer, Führungskräfte, Mitarbeitenden oder externen Berater oder andere Personen, die mit Swiss Life verbunden sind oder in einem anderweitigen Verhältnis zu ihr stehen, geben ausdrückliche oder implizite Zusicherungen oder Gewährleistungen bezüglich der Richtigkeit oder Vollständigkeit der in dieser Publikation enthaltenen Angaben. Swiss Life und die genannten Personen haften in keinem Fall für Verluste, die sich direkt oder indirekt aus der Weiterverwendung der vorliegenden Angaben ergeben. Ausserdem ist Swiss Life nicht verpflichtet, diese in die Zukunft gerichteten Aussagen zu aktualisieren oder zu verändern oder sie an neue Informationen, zukünftige Ereignisse, Entwicklungen oder Ähnliches anzupassen.