

Zurigo, 27 marzo 2025

Cambiamento nella direzione della comunicazione presso il gruppo Swiss Life

Eveline Kobler, Head Group Communications, ha deciso di lasciare Swiss Life a inizio settembre 2025 per iniziare una nuova attività professionale. Le subentrerà il suo sostituto Florian Zingg, attuale Head of Group Internal and External Communications.

Florian Zingg (41 anni) assumerà la funzione di Head Group Communications del gruppo Swiss Life il 1° settembre 2025. Florian Zingg ha studiato Banking & Finance all'Università di San Gallo e lavora nel settore della comunicazione di Swiss Life dal 2011, attualmente come Head of Group Internal and External Communications. Matthias Aellig: «Sono lieto di aver trovato nelle nostre fila, con Florian Zingg, un candidato di comprovata competenza per assumere la direzione della comunicazione a livello di gruppo. Florian conosce molto bene Swiss Life grazie alla sua esperienza pluriennale. Non vedo l'ora di approfondire la nostra collaborazione».

Eveline Kobler (48 anni) è responsabile della comunicazione del gruppo Swiss Life da inizio 2023. Continuerà a svolgere questa funzione fino alla fine di agosto, assicurando il regolare passaggio delle consegne. In seguito riprenderà l'attività giornalistica. Matthias Aellig, CEO del gruppo Swiss Life: «Siamo dispiaciuti della decisione, perché Eveline ha realizzato molto con il suo approccio proattivo. Ho apprezzato enormemente la collaborazione costruttiva e professionale. A nome mio e della direzione del gruppo desidero ringraziare fin da oggi Eveline per il notevole impegno profuso a favore di Swiss Life. Le auguriamo ogni bene per il suo futuro professionale e privato.»

Informazioni

Media Relations

Telefono +41 43 284 77 77
media.relations@swisslife.ch

Investor Relations

Telefono +41 43 284 52 76
investor.relations@swisslife.ch

www.swisslife.com

Seguiteci su LinkedIn

[Swiss Life Group](#)

Ulteriori informazioni

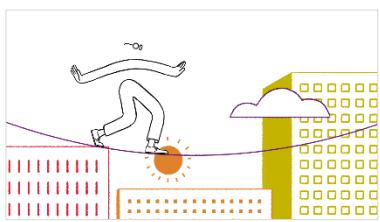
Trovate tutti i comunicati stampa all'indirizzo swisslife.ch/comunicatistampa

Gruppo Swiss Life

Il gruppo Swiss Life è un primario offerente di soluzioni previdenziali e finanziarie globali a livello europeo. Nei mercati principali Svizzera, Francia e Germania, Swiss Life, tramite i propri agenti nonché vari partner di vendita (broker e banche), offre alla sua clientela privata e aziendale una consulenza completa e individuale e un'ampia gamma di prodotti propri e di partner.

Le e i consulenti di Swiss Life Select, tecis, Horbach, Proventus e Chase de Vere propongono alle proprie e ai propri clienti anche prodotti adatti di società partner. Swiss Life Asset Managers offre a investitori istituzionali e privati accesso a soluzioni d'investimento e di gestione patrimoniale. Swiss Life assiste sia gruppi multinazionali, con soluzioni di previdenza a favore del personale, sia clienti privati benestanti, con prodotti di previdenza strutturati.

Swiss Life Holding SA, con sede a Zurigo, trae le sue origini dalla Società svizzera di Assicurazioni generali sulla vita dell'uomo fondata nel 1857. L'azione di Swiss Life Holding SA è quotata allo SIX Swiss Exchange (SLHN). Fanno parte del gruppo Swiss Life anche diverse controllate. Il gruppo dà lavoro a circa 11 000 collaboratori e dispone di una rete di vendita di circa 17 000 consulenti.



[Filmato su Swiss Life](#)

Cautionary statement regarding forward-looking information

This publication contains specific forward-looking statements, e.g. statements including terms like “believe”, “assume”, “expect” or similar expressions. Such forward-looking statements, by their nature, are subject to known and unknown risks, uncertainties and other important factors. These may result in a substantial divergence between the actual results, developments and expectations of Swiss Life and those explicitly or implicitly described in these forward-looking statements. Given these uncertainties, the reader is reminded that these statements are merely projections and should not be overvalued. Neither Swiss Life nor its Members of the Board of Directors, executive managers, managers, employees or external advisors nor any other person associated with Swiss Life or with any other relationship to the company makes any express or implied representation or warranty as to the correctness or completeness of the information contained in this publication. Swiss Life and the abovementioned persons shall not be liable under any circumstances for any direct or indirect loss resulting from the use of this information. Furthermore, Swiss Life undertakes no obligation to publicly update or change any of these forward-looking statements, or to adjust them to reflect new information, future events, developments or similar.